

金钱草的 HPLC 检测方案

本品为报春花科植物过路黄的干燥全草。夏、秋二季采收，除去杂质，晒干。

仪器配置

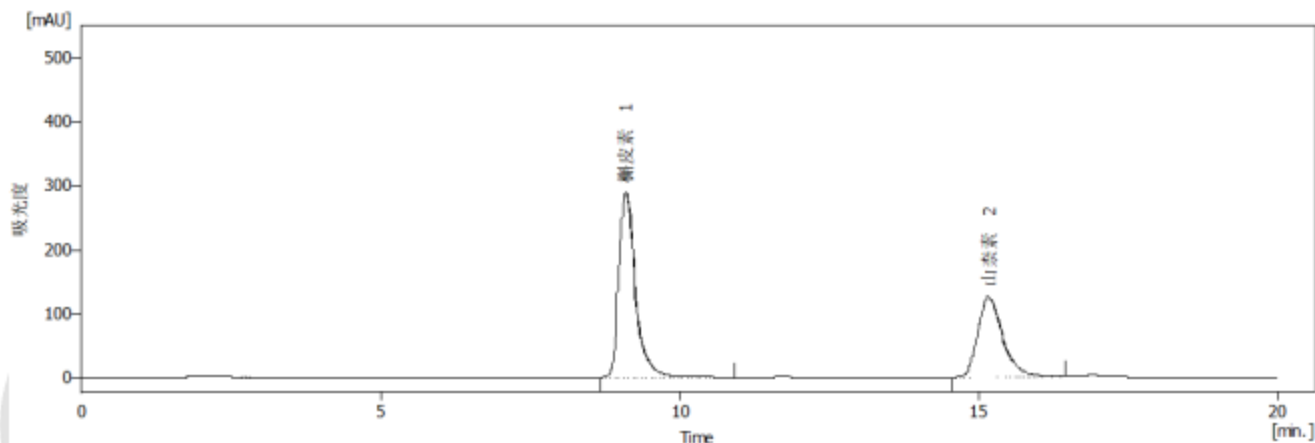
溶剂组织器	LC8140 溶剂组织器
输液泵	LC8240 四元低压梯度输液泵
进样器	LC8320 进样器
柱温箱	LC8400 柱温箱
检测器	LC8500 紫外可见检测器
软件	UltraChrom 液相工作站

色谱条件

色谱柱	Compass C18, 5 μ m, 4.6mm \times 250 mm
柱温	30 $^{\circ}$ C
流动相	甲醇-水 (75: 25)
流速	1mL/min
检测波长	270nm
进样体积	10 μ L
采样频率	10Hz

对照品溶液的制备

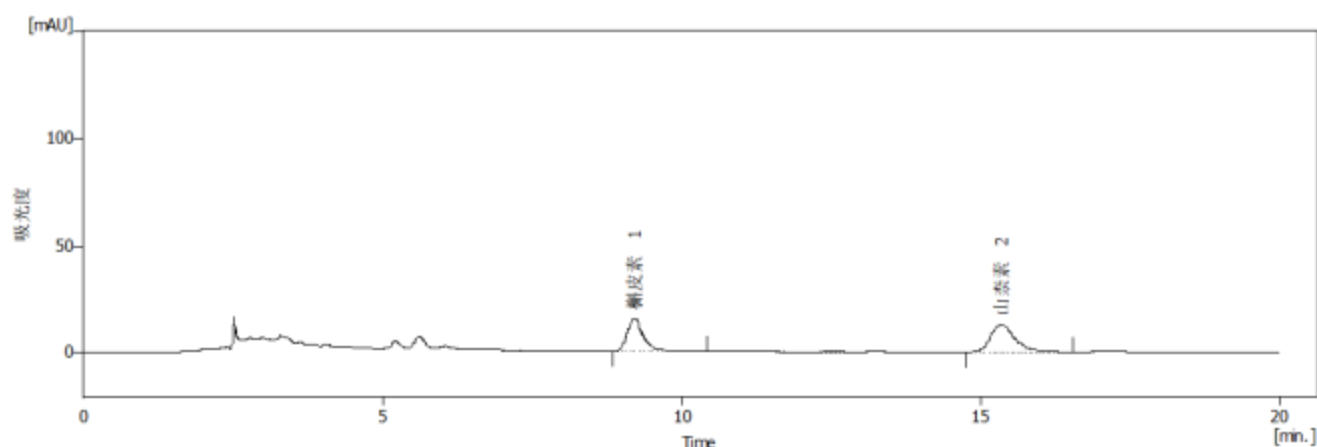
取槲皮素对照品、山柰素对照品适量，精密称定，加 80% 甲醇制成每 1ml 各含槲皮素 4 μ g、山柰素 20 μ g 的溶液，即得。



高效液相色谱仪制造商

供试品溶液的制备

取本品粉末(过三号筛)约 1.5g, 精密称定, 置具塞锥形瓶中, 精密加入 80% 甲醇 50ml, 密塞, 称定重量, 加热回流 1 小时, 放冷, 再称定重量, 用 80% 甲醇补足减失的重量, 摇匀, 滤过。精密量取续滤液 25ml, 精密加入盐酸 5ml, 置 90°C 水浴中加热水解 1 小时, 取出, 迅速冷却, 转移至 50ml 量瓶中, 用 80% 甲醇稀释至刻度, 摇匀, 滤过, 取续滤液, 即得。



Surwit

高效液相色谱仪制造商

赛智科技（杭州）有限公司
浙江省杭州市滨江区园区中路 38 号明德大楼三幢厂房东 6 楼
网址: www.surwit.com www.hplc.com.cn

E-mail: surwit@hplc.com.cn
Tel: 0571-86631750
Fax: 0571-86631735